

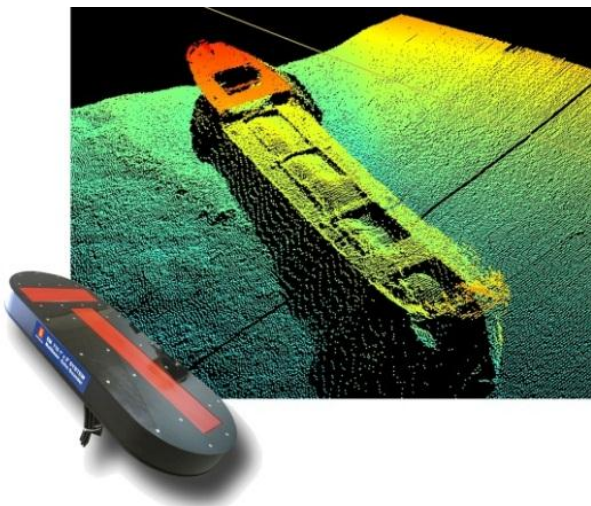


Schulung

Fächerlotvermessung mit SIS

Kurs ID EMSIS-0501

Steuerung von und Vermessung mit Kongsberg EM Fächerecholoten



Zielsetzung

Die Teilnehmer erhalten eine Einführung in die Hydroakustik, Lottechnik und Spezifikationen von Fächerloten und werden in die Lage versetzt nach Abschluss der Schulung ein Kongsberg Fächerlot in Betrieb zu nehmen und mit der Kongsberg eigenen Software SIS das Lot zu steuern, eine Vermessung durchzuführen und zu überwachen und die Daten anschließend zu exportieren

Zielgruppe

Anfänger ohne, bzw. mit wenig Vorkenntnissen, die SIS als Steuerungs – und Vermessungssoftware nutzen.

Schulungsinhalt

- **Konzept und Funktionsweise Fächerlot:** Unterschied Vertikallot – Fächerlot – Sidescan, Funktionsweise Fächerlot, Erforderliche Sensorik, Lotaufbau (Processing/Transceiver Unit, Transducer, Operator Station)
- **Spezifikation Fächerlote:** Vergleich der Kongsberg Lote, erforderlichen Sensoren und Input inkl. erforderlicher Genauigkeiten: Ortung, MRU, Kompass, Zeit
- **Einmessung** inkl. erforderlicher Genauigkeiten
- **Einführung SIS:** Dongle (Konfiguration, Bedienung, Datenspeicherung, WCL), Startup, Launchpad, User Interface, Replay, Datenexport
- **SIS:** Konfiguration, Installations – und Vermessungsparameter, Lotkontrolle und Fehlersuche, Seabed Image, Water Column.
- **SIS:** Projektverwaltung, Kurzeinführung Kalibrierung, Import von Raw – und Surveydaten, Schallprofile, Datenexport
- **SIS Datenformat** *raw.all

Voraussetzungen der Teilnehmer

Gute Windows Kenntnisse

Schulungsmethode

Kombination aus theoretischen Anteilen, Demonstrationen und praktischer Übungen, Datenreplay.

Sprache

Der Kurs wird in deutscher und englischer Sprache angeboten.

Kursdauer

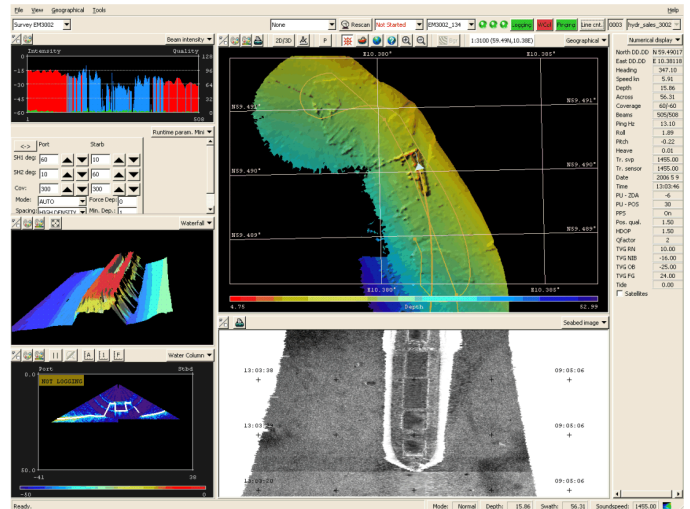
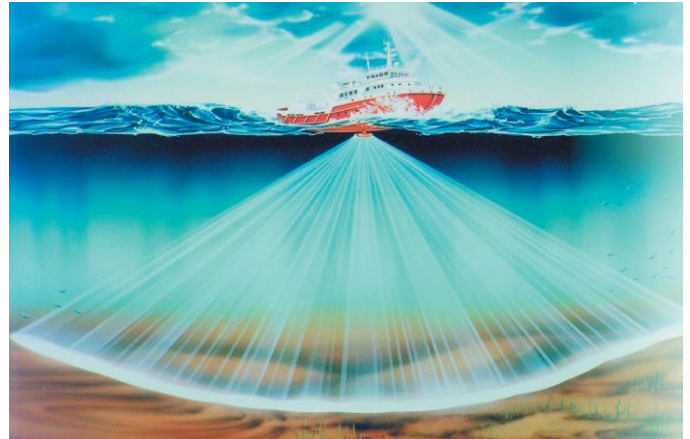
5 Tage

Beschränkung Teilnehmeranzahl

Maximal 10 Teilnehmer

Ort

- Schulungszentrum Kongsberg Maritime GmbH, Hamburg



Registrierung

Kontaktdaten:

Koordinator Subsea Training
Kongsberg Maritime GmbH
Hellgrundweg 109, 22525 Hamburg
Tel.: +49 40 54 73 46 – 0, Fax +49 40 54 73 46 – 99
E-Mail: km.hamburg@kongsberg.com

Bestätigung

Der Kurskoordinator bestätigt schriftlich die Registrierung. Diese gilt dann als verbindlich.

Stornierung / Verschiebung

Bedarf der Schriftform.

Entgelte:

Stornierung/Verschiebung mehr als vier (4)

Wochen vor Kursbeginn: *kostenlos*

Stornierung/Verschiebung zwei (2) bis vier (4)

Wochen vor Kursbeginn: *50% des Kurspreises*

Stornierung/Verschiebung weniger als zwei (2)

Wochen vor Kursbeginn: *100% des Kurspreises*

WORLD CLASS – tough people, technology and dedication

www.km.kongsberg.com

Kongsberg Maritime GmbH
Hellgrundweg 109
22525 Hamburg
E-Mail: km.hamburg@kongsberg.com
Tel.: +49 40 54 73 46 - 0