

GeoSwath Plus

GeoAcoustics Wide Swath Bathymetry



KONGSBERG

Multistralen en side scan systeem voor ondiep water

Omschrijving

GeoSwath Plus biedt uiterst efficiënte simultane swath dieptemeting en brengt de zeebodem in kaart met een side scan. Dit gebeurt accurater dan de IHO-normen voor Hydrografisch Onderzoek voorschrijven. De toegepaste sonartechnologie met fasemeting voor de dieptemeting voorziet data van meer dan 12 keer de waterdiepte, waardoor de laagwateromgeving tot in de puntjes beschreven wordt.

Systeemonderdelen

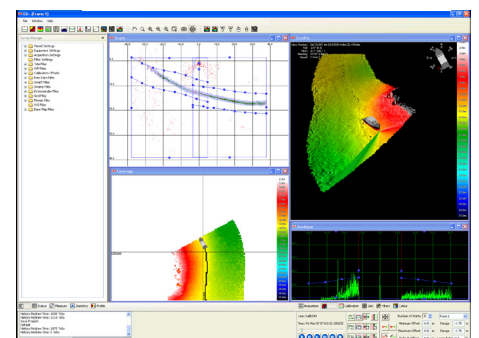
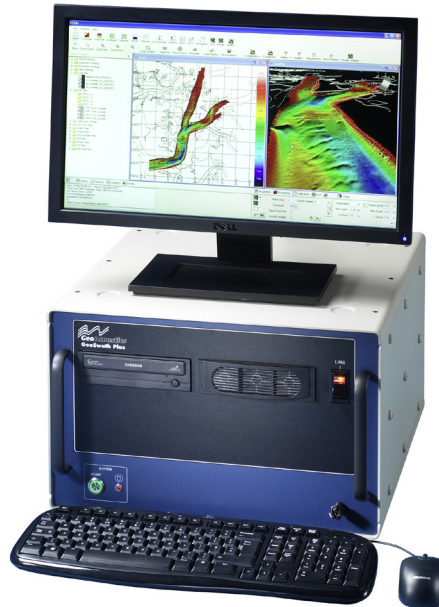
De Geoswath Plus is klaar voor gebruik en bestaat uit een dubbele transducerkop die op verschillende manieren gemonteerd kan worden, een dekenheid die de volledige elektronica van de sonar bergt en een gespecialiseerde PC waarop de GeoSwath Plus software draait. De software verzorgt de volledige verwerving, kalibratie en dataverwerking voor de uiteindelijke dieptemeting en de side scan mosaic dataprodukten. Alle gebruikelijke bijkomende sensors zijn direct te besturen.

Dubbele Transducer wet end

De robuuste transducers aan stuur- en bakboord zijn beschikbaar met drie frequenties (125, 250, 500 kHz) en kunnen vastgemaakt worden aan een bijgeleverde sonarkopinstallatie om te bevestigen op de boeg of aan de zijde van het vaartuig. Die kan ook plaats bieden aan een reeks bijkomende sensors. Daarnaast kunnen ze ook vastgemaakt worden aan een aangepaste rompbevestiging of aan aangepaste ROV- en AUV-machines.

Dekeenheid

Het compacte werkstation bevat alle elektronica van het systeem en een gespecialiseerde PC. Alle perifere



Eigenschappen

- Ultrahoge resolutie van de swath dieptemeting
- IHO SP-44, speciale bestelling
- Cogeregistreerde side scan met geografische componenten
- Verschillende frequenties: 125, 250, 500 kHz
- Weergave tot 12 keer de waterdiepte
- Peilhoek van 240°
- Dubbele transducer met verschillende montage mogelijkheden
- Inclusief volledig software pakket: dataverwerving, verwerking, presentatie
- Controle over alle gebruikelijke perifere sensors
- Controle over alle gebruikelijke softwarepakketten

sensors (positie, beweging, koers, geluidssnelheid van de transducer, ontleding van de geluidssnelheid en tijd) zijn direct bestuurbaar.

Software

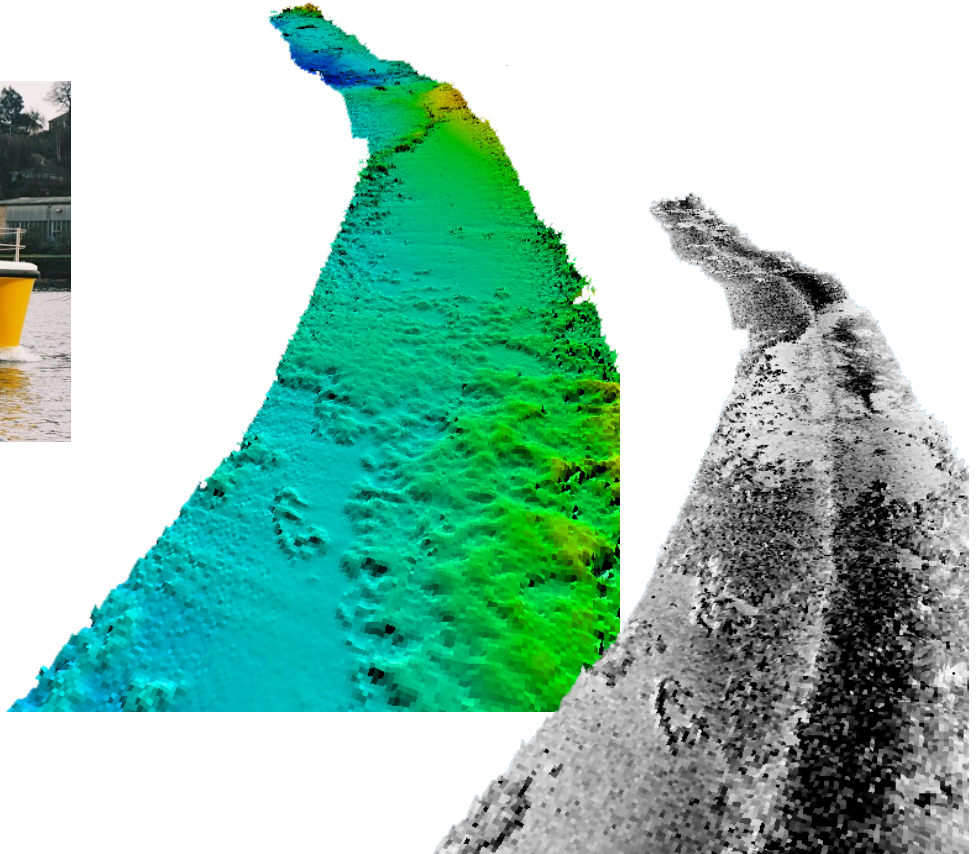
Met Windows XP of Vista biedt de GeoSwath Plus software een complete projectgebaseerde oplossing, inclusief besturing, verwerving, opslag en aanpassing van sonar – en andere gegevens, rastergebaseerde patch-test kalibratie, dataverwerking met audit-trail, geavanceerde dieptemeting met dataverwerking en side scan mosaicing, gegevensvisualisatie met 3D-fly-through mogelijkheid.

Opties

- AUV- en ROV-versies
- Compacte transducerkop voor kleine vaartuigen
- Kostenbesparende frequentie-upgrades
- Assortiment transducerbevestigingen, met onderwaterbehuizing voor perifere sensors
- GeoTexture Side Scan Sediment Classificatie software
- Assortiment kabelopties
- Speciale tarieven voor software van derden

Technical specifications

GeoSwath Plus	125 kHz	250 kHz	500 kHz
Max. waterdiepte onder de transducers	200 m	100 m	50 m
Max. swathbreedte	780 m	390 m	190 m
Max. bereik	Tot 12 maal de diepte		
Diepteresolutie	6 mm	3 mm	1.5 mm
Breedte van de dubbele straal (horizontaal)	0.85°	0.75°	0.5°
Lengte van het verzonden signaal	128 μ S to 896 μ S	64 μ s to 448 μ S	32 μ s to 224 μ s
Max. swathupdatefrequentie	30 per seconde (afhankelijk van het bereik)		
Transducer	Standard Dual Head	Compact Dual Head	Compact Dual Head
Dimensies van de transducer	661 x 411 x 325 mm	360 x 352 x 150 mm	330 x 109 x 75 mm
Gewicht van de transducer	44 kg	20 kg	16.8 kg



MG130213

KONGSBERG GEOACOUSTICS LTD blijft zijn producten voortdurend verder ontwikkelen en behoudt zich het recht de specificaties zonder verder bericht te veranderen.

KONGSBERG GEOACOUSTICS LTD

Shuttleworth Close
 Gapton Hall Industrial Estate
 Great Yarmouth NR31 0NQ
 United Kingdom

Telephone +44 1493 600666
www.kongsberg.com/geoacoustics
km.geoacoustics.sales@kongsberg.com