

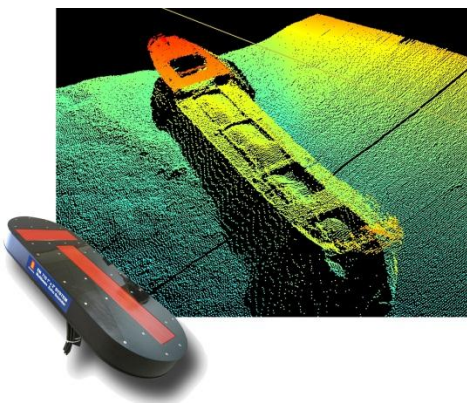


Schulung

Fächerlot mit SIS als Steuerungssoftware

Kurs ID EMSIS-0201

Steuerung Kongsberg Fächerecholote unter Anwendung der Datennahmesoftware SIS (Seafloor Information System)



Zielsetzung

Die Teilnehmer werden in die Lage versetzt nach Abschluss der Schulung ein Fächerlot in Betrieb zu nehmen und mit der Kongsberg eigenen Software SIS das Lot zu steuern.

Zielgruppe

Anfänger ohne, bzw. mit wenig Vorkenntnissen, die SIS als Steuerungssoftware nutzen und eine Drittsoftware für die eigentliche Datennahme einsetzen.

Schulungsinhalt

- **Konzept und Funktionsweise Fächerlot:** Unterschied Vertikallot – Fächerlot – Sidescan, Funktionsweise Fächerlot, Erforderliche Sensorik, Lotaufbau (Processing/Transceiver Unit, Transducer, Operator Station)
- **Spezifikation Fächerlote:** Erforderlichen Sensoren und Input inkl. erforderlicher Genauigkeiten: Ortung, MRU, Kompass, Zeit
- **Einmessung** inkl. erforderlicher Genauigkeiten
- **Beispiel Installationen:** Tief und Flachwasserfächerlote
- **Einführung SIS (Controller Version):** Dongle (Konfiguration, Bedienung, Datenspeicherung, WCL), Startup, Loterkennung, Launchpad, Vorstellung aller SIS Fenster, Replay,
- **SIS Übungen:** Konfiguration, Installations – und Vermessungsparameter, Programmlayout, Diverse SIS Fenster inkl. Numerical Display, Seabed Image, Water Column.
- **Datenformat** *raw.all
- **Dieser Kurs deckt keine Kalibrierung, sowie Nutzung der SIS Software als Datennahme – und Vermessungssoftware ab!**

Voraussetzungen der Teilnehmer

Gute Windows Kenntnisse

Schulungsmethode

Kombination aus theoretischen Anteilen, Demonstrationen und praktischer Übungen

Sprache

Der Kurs wird in deutscher oder englischer Sprache angeboten.

Kursdauer

2 Tage

Beschränkung Teilnehmeranzahl

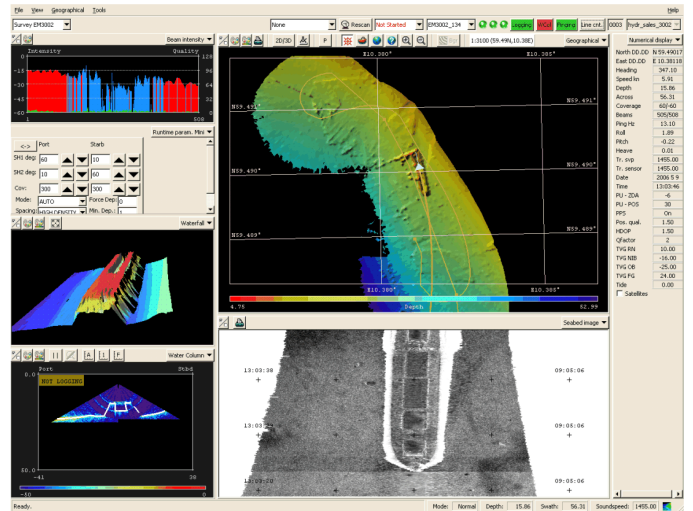
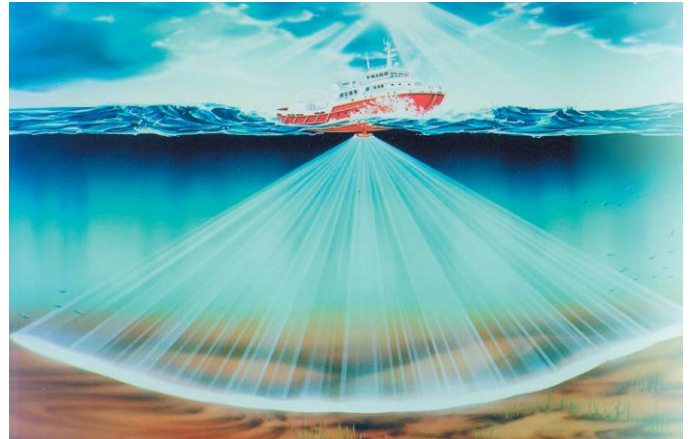
Maximal 10 Teilnehmer

Ort

- Schulungszentrum Kongsberg Maritime GmbH, Hamburg
- Vor Ort nach Rücksprache

Sonstige Erfordernisse

Bei einer Schulung beim Kunden sind PCs, Beamer und Leinwand vom Auftraggeber zu stellen.



Registrierung

Kontakt Daten:
 Koordinator Subsea Training
 Kongsberg Maritime GmbH
 Hellgrundweg 109, 22525 Hamburg
 Tel.: +49 40 54 73 46 – 0, Fax +49 40 54 73 46 – 99
 E-Mail: km.hamburg@kongsberg.com

Bestätigung

Der Kurskoordinator bestätigt schriftlich die Registrierung. Diese gilt dann als verbindlich.

Stornierung / Verschiebung

Bedarf der Schriftform.

Entgelte:
 Stornierung/Verschiebung mehr als vier (4) Wochen vor Kursbeginn: *kostenlos*
 Stornierung/Verschiebung zwei (2) bis vier (4) Wochen vor Kursbeginn: *50% des Kurspreises*
 Stornierung/Verschiebung weniger als zwei (2) Wochen vor Kursbeginn: *100% des Kurspreises*