

GeoSwath Plus Compact

GeoAcoustics Wide Swath Bathymetry



KONGSBERG

Multistralen en side scan systeem voor kleine boten in ondiep water

Omschrijving

Geoswath Plus biedt uiterst efficiënte simultane swath dieptemeting en brengt de zeebodem in kaart met een side scan. Dit gebeurt accurater dan de IHO-normen voor Hydrografisch Onderzoek voorschrijven. De toegepaste sonartechnologie met fasemeting voor de dieptemeting voorziet data van meer dan 12 keer de waterdiepte, waardoor de omgeving in ondiep water tot in de puntjes beschreven wordt.

Zijn spatwaterdichte dekenheid werd gebouwd voor kleine vaartuigen zoals kleine roeibootjes en jetski's met een stroomtoevoer van 24V.

Systemonderdelen

De compacte GeoSwath Plus is klaar voor gebruik en bestaat uit een dubbele transducer en een spatdichte dekenheid met de volledige sonar elektronica, die via een Ethernetverbinding bestuurd kan worden door een controlelaptop waarop de GeoSwath Plus onderzoekssoftware geïnstalleerd werd.

Dubbele Transducer wet end

Het compacte sonarhoofd van de dubbele transducer is beschikbaar met drie frequenties: 125, 250 en 500 kHz.

Dekenheid

De compacte spatwaterdichte behuizing bergt alle elektronica van het systeem. Alle perifere sensors (positie, beweging, koers, geluidssnelheid van de transducer, ontleding van de geluidssnelheid en tijd) zijn direct bestuurbaar via verbindingen die voldoen aan de IP54-norm.

Software

Met Windows XP of Vista biedt de GeoSwath Plus software een complete projectgebaseerde oplossing, inclusief



Eigenschappen

- Ultrahoge resolutie van het swathstelsel voor de dieptemeting
- IHO SP-44, speciale bestelling
- Cogeregistreerde side scan met geografische componenten
- Verschillende frequenties: 125, 250, 500 kHz
- Weergave tot 12 keer de waterdiepte
- Peilhoek van 240°
- Compacte spatwaterdichte dekenheid
- 24 V voeding, 40 W
- Bestuurd via laptop
- Dubbele Transducer wet end
- Inclusief volledig software pakket: dataverwerking, verwerking, presentatie
- Controle over alle gebruikelijke perifere sensors

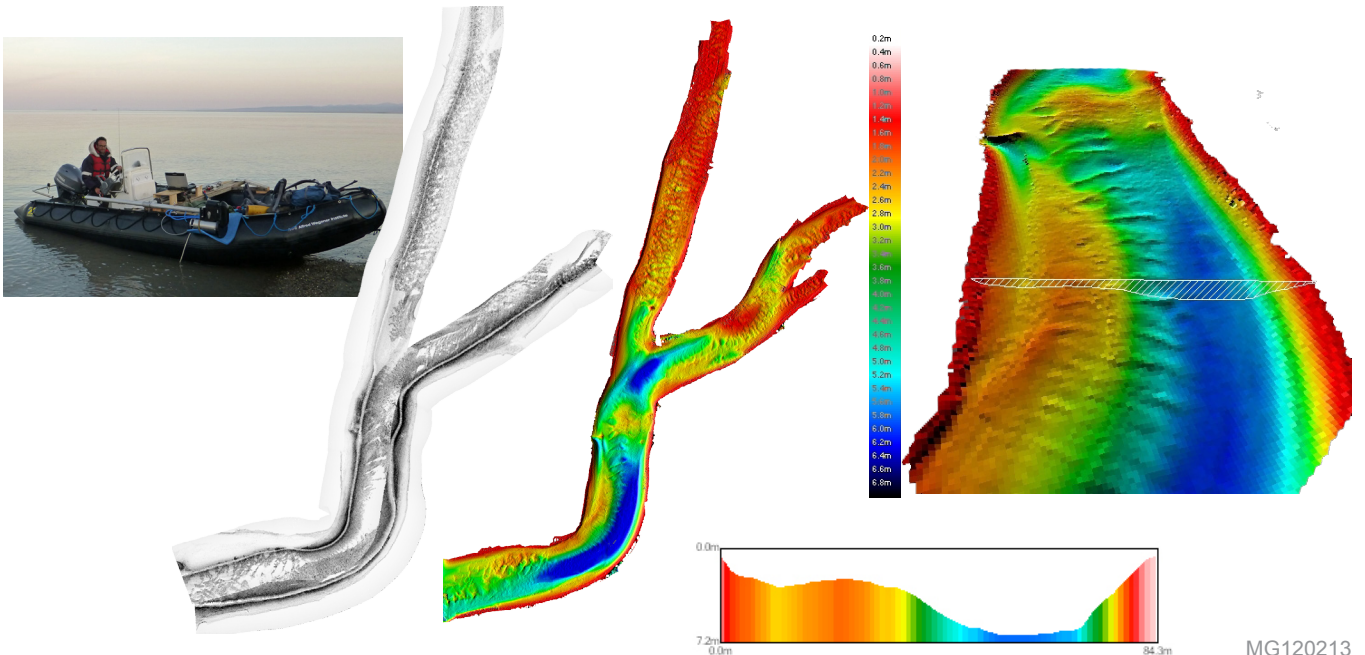
besturing, verwerking, opslag en aanpassing van sonar – en andere gegevens, rastergebaseerde patch-test kalibratie, dataverwerking met audit-trail, geavanceerde dieptemeting met dataverwerking en side scan mosaicing, gegevensvisualisatie met 3D-fly through-optie. Afhankelijk van het onderzoek kan de data volledig online verwerkt worden of kan de besturing beperkt worden tot het louter opstarten of stopzetten van de dataverwerking.

Opties

- Touchscreen controle
- Assortiment transducer bevestigingen, met onderwaterbehuizing voor perifere sensors
- Kostenbesparende frequentie-upgrades
- Assortiment kabelopties
- GeoTexture Side Scan Sediment Classificatie software
- Speciale tarieven voor software van derden

Technical specifications

GeoSwath Plus Compact	125 kHz	250 kHz	500 kHz
Max. waterdiepte onder transducers	200 m	100 m	50 m
Max. swathbreedte	780 m	390 m	190 m
Max. bereik	up to 12 x depths		
Diepteresolutie	6 mm	3 mm	1.5 mm
Breedte van de dubbele straal (horizontaal)	0.85°	0.75°	0.5°
Lengte van het verzonden signaal	128 μ S to 896 μ S	64 μ S to 448 μ S	32 μ S to 224 μ S
Max. swath updatefrequentie	30 per seconde (afhankelijk van het bereik)		
Transducerafmetingen	390 x 520 x 220 mm	360 x 352 x 150 mm	330 x 109 x 75 mm
Gewicht van de transducer	24 kg	20 kg	16.8 kg
Afmetingen dekeenheid	380 x 300 x 220 mm		
Stroomverbruik	24 VDC, 40W		
IP Rating dekeenheid	IP54		
Control Interface	Laptop via Ethernet of Touchscreen Controle (optioneel)		



MG120213

KONGSBERG GEOACOUSTICS LTD blijft zijn producten voortdurend verder ontwikkelen en behoudt zich het recht de specificaties zonder verder bericht te veranderen.

KONGSBERG GEOACOUSTICS LTD

Shuttleworth Close
 Gapton Hall Industrial Estate
 Great Yarmouth NR31 0NQ
 United Kingdom

Telephone +44 1493 600666
www.km.kongsberg.com/geoacoustics
km.geoacoustics.sales@kongsberg.com